

SILNIKI STAŁOPRĄDOWE Z PRZEKŁADNIĄ SERII SG-27...

Bardzo ciche miniaturowe silniki z teflonowym zębniem. Oś wyprowadzona centralnie, łatwy montaż na dwa wkręty M3.

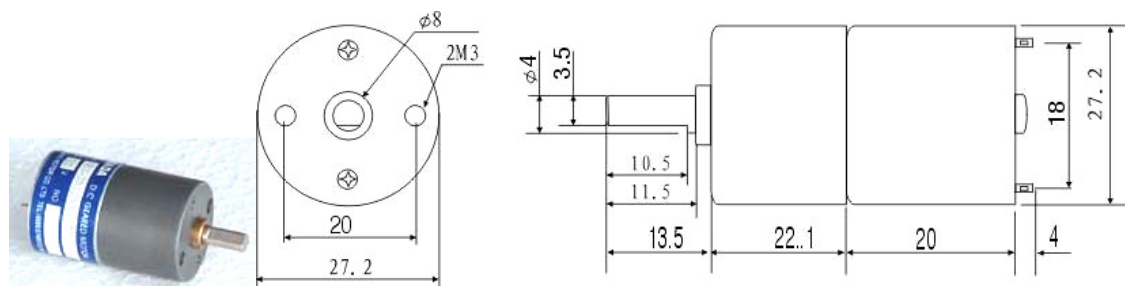
Obudowa w pełni metalowa.

- Napięcie nominalne: 12 V

- Prąd pobierany bez obciążenia: 20 mA

- Prąd z obciążeniem: do 100 mA

Silniki zaczynają pracę już od 2...3 V, co pozwala na szeroki zakres regulacji prędkości obrotowej przy użyciu modulacji szerokości impulsu lub tradycyjnej, analogowej regulacji napięcia. Mały prąd pobierany pozwala na sterowanie z użyciem tranzystorów małej mocy lub nawet wprost z wyjścia TTL albo wzmacniacza operacyjnego.



| TYP | napięcie nominalne | L długość bez osi | przełożenie | max moment obr. | prędkość obrotowa bez obciążenia | prędkość obrotowa pod obciążeniem | prąd bez obciążenia | prąd pod obciążeniem |
|-----------------|--------------------|-------------------|-------------|-----------------|----------------------------------|-----------------------------------|---------------------|-----------------------|
| | rated voltage | motor length | ratio | max torque | no load speed | speed at max torque | no load current | current at max torque |
| | V | mm | to: 1 | kgcm / N.cm | rpm | rpm | mA | mA |
| SG27123000-39K | 12 | 37 | 39 | 0,25 / 2,45 | 77 | 60 | 20 | 100 |
| SG27123000-97K | 12 | 40 | 97 | 0,6 / 5,8 | 31 | 24 | 20 | 100 |
| SG27123000-187K | 12 | 42 | 187 | 1,2 / 11,7 | 16 | 14 | 20 | 100 |
| SG27123000-244 | 12 | 42 | 244 | 1,5 / 14,5 | 12 | 10 | 20 | 80 |
| SG27123000-467 | 12 | 44 | 467 | 2,5 / 24,5 | 6,5 | 5,5 | 20 | 70 |