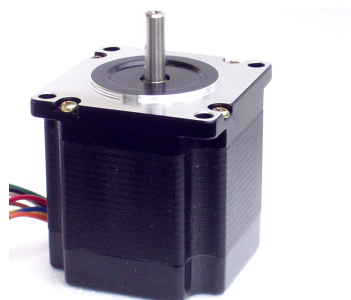


SILNIKI KROKOWE SERII 57 mm

Silniki o nowej konstrukcji rdzenia, ze zwiększoną sprawnością. Wyprowadzenie uzwojeń t.z. uniwersalne, 8 przewodowe, pozwalające na podłączenie unipolarne, a także dwa warianty połączeń bipolarnych – szeregowe lub równoległe, co pozwala na bardzo wszechstronne zastosowanie i dopasowanie do różnych sterowników. Oś dwustronna na zamówienie: końcowa litera oznaczenia typu: „B” zamiast „A”



typ silnika	napięcie fazy	prąd fazy	rezystancja fazy	Indukcyjność fazy	moment statyczny	długość korpusu
	[V]	[A]	[ohm]	[mH]	N.m / kg.cm	[mm]
23H246-01EA	2,6 / 1,3	1,5 / 3	1,72 / 0,43	4,36 / 1,09	0,64 / 6,5	45,5
23H255-01EA	3,2 / 1,6	1,5 / 3	2,16 / 0,54	7,92 / 1,98	1,0 / 10,2	54
23H262-01EA	3,6 / 1,8	1,5 / 3	2,46 / 0,62	8,4 / 2,1	1,28 / 13,1	62
23H280-01EA	4,9 / 2,4	1,5 / 3	3,26 / 0,82	15 / 3,8	2,0 / 20,4	80

Parametry podane dla połączeń bipolarnych: szeregowo / równoległe.
W podłączeniu unipolarnym moment statyczny jest mniejszy o ok. 30%