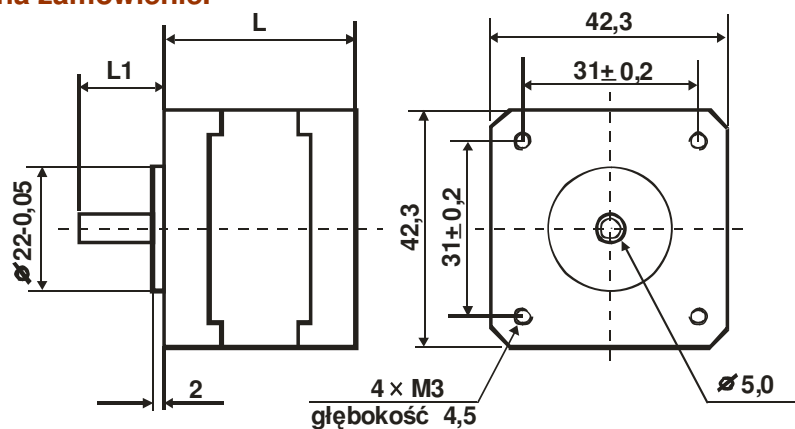
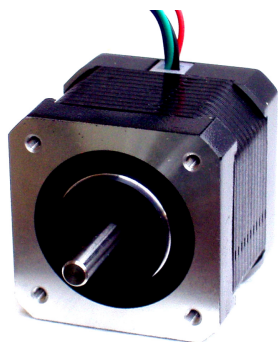


SILNIKI KROKOWE SERII 42 mm

Krok o kącie 1,8 stopnia.

Wersja z dwustronną osią na zamówienie.



typ silnika	napięcie voltage	prąd jednej fazy phase current	rezystancja jednej fazy phase resistance	induk- cyjność fazy phase inductance	moment trzymający (statyczny) holding torque	ilość wypro- wadzeń number of conne- ctions	długość korpusu L body length	długość osi L1 shaft length
	[V]	[A]	[ohm]	[mH]	[N.m] / [kg.cm]		mm	mm
42BYG 016	12	0,16	75	40	0,1 / 0,9	6	34	17
42BYG 036 - 01	12	0,28	44	28	0,13 / 1,3	6	33,5	24
42BYG036 B -01	12	0,28	44	28	0,13 / 1,3	6	33,5	17
42BYG 228 - 01	12	0,4	30	25	0,2 / 2	6	38	24
42BYG228 B -01	12	0,4	30	25	0,2 / 2	6	38	17
42BYGH 404	12	0,4	30	25	0,31 / 3,2	6	40	24
42BYG 023 - 2	12	0,4	30	36	0,23 / 2,4	4	33,5	24
42BYGH118 - 01	12	0,5	25	46	0,43 / 4,4	4	39	20
FL42 STH 38 - 0804A -01	8	0,8	10	17	0,31 / 3,2	4	39	24